

## NX-Workshop „Check-Mate“

**Hatten früher nur große Firmen einen CAD-Daten-Checker, so ist es mittlerweile zum Muss geworden die Qualität der CAD-Daten zu prüfen.**

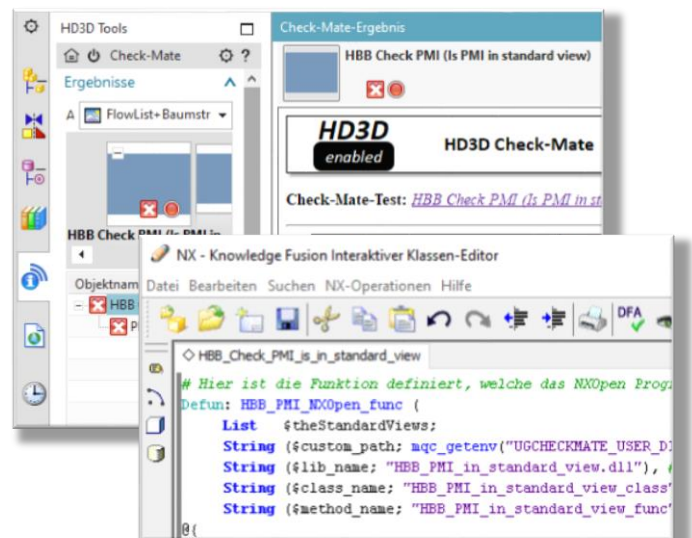
Um die Datenqualität von eigenen und/oder fremden NX-Teilen zu sichern, bietet Siemens NX mit dem **Check-Mate** eine Möglichkeit unterschiedlichste Qualitäts-Kriterien zu überprüfen.

Dabei kann auf eine Vielzahl von bereits **bestehenden** und **vorkonfigurierten Prüffunktionen** (Checks) zurückgegriffen werden, welche den eigenen Anforderungen entsprechend eingestellt werden können. So kann z.B. mit wenig Aufwand geprüft werden, ob alle Skizzen eines NX-Teils vollständig zwangsbedingt sind oder ob bestimmte Layer nicht erlaubte Objekte beinhalten.

Darüber hinaus besteht die Möglichkeit **eigene Prüffunktionen** zu erstellen. Dies reicht von der Erstellung eigener Prüffunktionen auf Basis von bestehenden Prüffunktionen, bis hin zur Erstellung von vollständig neuen Prüffunktionen, mit **Einbindung von NXOpen-Programmen** (DLLs), um auch komplexere Prüfanforderungen umsetzen zu können.

### Kursinhalt

- Überblick über Check-Mate (Lizenzen und Einschränkungen)
- Check-Mate Umgebung einrichten
- Prüffunktion (Check) einrichten und erstellen
- Profile einrichten und erstellen
- Ergebnisse auswerten (HD3D)
- NXOpen-Programm (DLL) erstellen und einbinden
- NX-Boardmittel Interactive Class Editor
- Ebenso können ganz konkrete Firmenprobleme mit in den Workshop integriert bzw. gelöst werden.
- Der Kurs ist auch als firmenspezifischer Workshop denkbar.



### Voraussetzungen

Grundkenntnisse in der CAX-Software Siemens NX sind nötig. Hilfreich, aber nicht Bedingung sind folgende Grundkenntnisse:

- Programmiersprache (Visual Basic.Net oder C#)
- Umgang mit Microsoft Visual Studio
- NXOpen Programmierung

### Kursdauer 2 bis 3 Tage

Termine und freie Plätze finden Sie unter: [www.HBB-Engineering.de](http://www.HBB-Engineering.de)