

NX-Routing für Anwender (Elektrik & Mechanik)

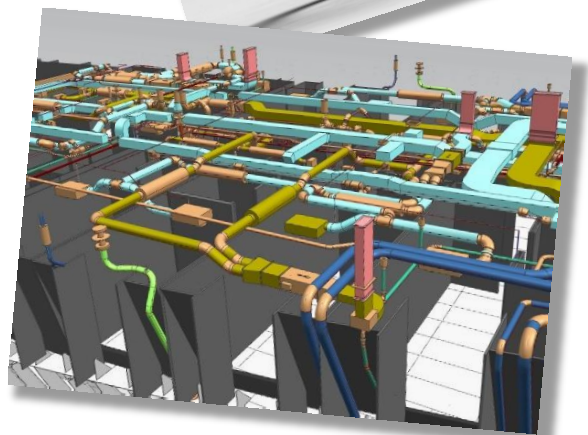
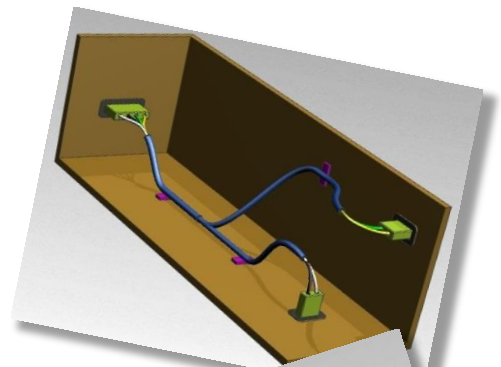
NX-Routing wird von Jahr zu Jahr häufiger nachgefragt!

Das Routingmodul zählt zu den NX-Sondermodulen die immer häufiger eingesetzt und nachgefragt werden. Mag sein, dass dies mit dem Trend der boomenden Batteriefertigung und der Entwicklung bei den Elektrofahrzeugen zu tun hat, oder mit der Tatsache, dass die Funktionalität in NX-Routing immer stärker wird.

Wir haben uns in NX-Routing eingearbeitet und können Ihnen Möglichkeiten aufzeigen, die Sie für Ihr Routing-Design benötigen.

Kursinhalt

- Besprechung der Funktionen des NX-Routing-Moduls Elektrik und/oder Mechanik
- Pfade, Ports, Komponenten, Leitungen, Isolierungen, Ummantelungen
- Pfade (Kabel bzw. Rohrleitungen) verlegen
- Verbindungs-Navigator (Elektrik)
- Deformierbare (variable) Leitungen
- fixe Leitungen verlegen (Mechanik)
- Training an Beispielen aus unterschiedlichen Branchen
- Möglichkeiten des Daten Exports zu Nachbarsystemen



Voraussetzungen

NX-Basis oder Intensiv-Kurs

Kursdauer 2 Tage

Termine und freie Plätze finden Sie unter: www.HBB-Engineering.de