

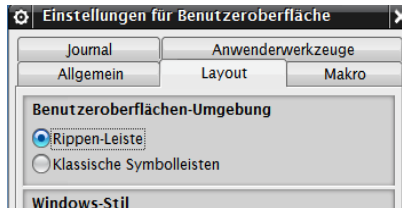
## 2.4 Rippen-Leiste ein neues Layout

Dialog: NX9

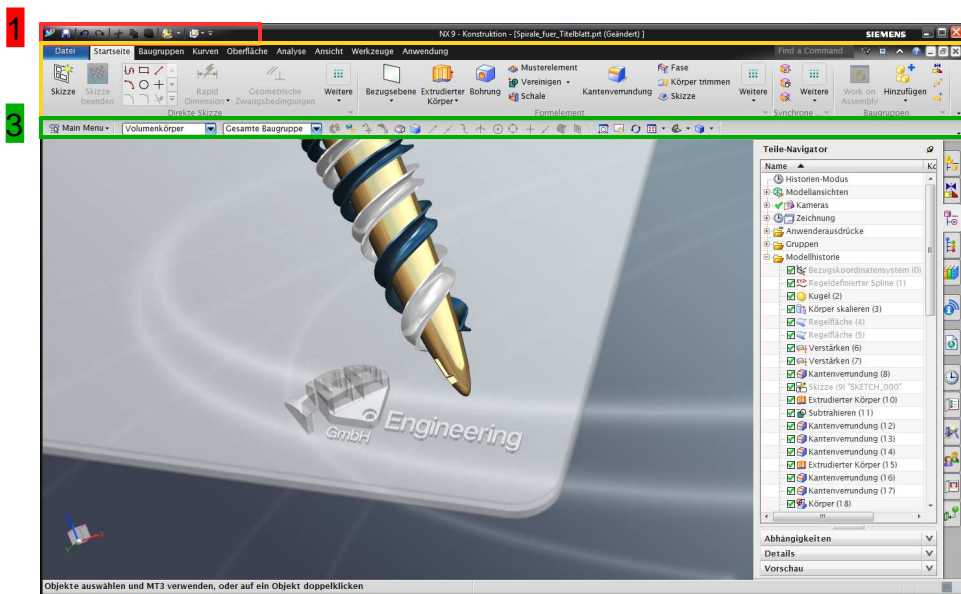
In NX9 besteht die Möglichkeit eine neue NX-Arbeitsoberfläche zu nutzen, das *Rippen-Leisten* Layout.

Das Erscheinungsbild der Oberfläche hat sich deutlich geändert.

Wenn man diese nicht nutzen möchte, kann auf die *Klassische Symbolleisten* umgestellt werden. Dann bekommt man die alte Oberfläche wieder.



Voreinstellungen >  
Anwenderschnittstelle >  
Layout >  
Benutzeroberflächen-  
Umgebung  
Preferences > User  
Interface > Layout  
>User Interface  
Environment



**1.** Schnellzugriff-Symbolleiste:  
(Quick Access Toolbar)

Häufig benutzte Befehle, wie  
*Speichern* oder *Rückgängig*

**2.** Menüband-Schaltfläche:  
(Ribbon Tabs)

Listet je nach Anwendung  
entsprechende *Schaltflächen* mit  
*Gruppen* und Befehlen auf.

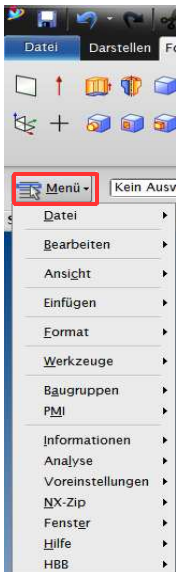
3. **Obere Rahmenleiste:** (Top Border Bar) Beinhaltet das *Menü*, *Auswahlfilter* und Befehle zur Ansicht. *Rahmenleisten* gibt es an vier möglichen Stellen: oben, unten, links und rechts.

### Menüband:



1. **Schaltflächen:** (Ribbon Tabs) Eine *Schaltfläche* ist in mehrere *Gruppen* (2) aufgeteilt. Die *Startseite* (Home) passt sich immer der aktivierten *Anwendung* an (hier: *Konstruktion* (Modeling)).

2. **Gruppe:** (Groups) Eine *Gruppe* beinhaltet *Galerien* (3), *Drop-downs* (4) und einzelne Befehle zu bestimmten Bereichen (z.B. *Gruppe Direkte Skizze*).



3. **Galerien :** (Galleries) *Galerien* und *Drop-down-Menüs* (4) listen zusammen gehörige Befehle auf.

### Menü

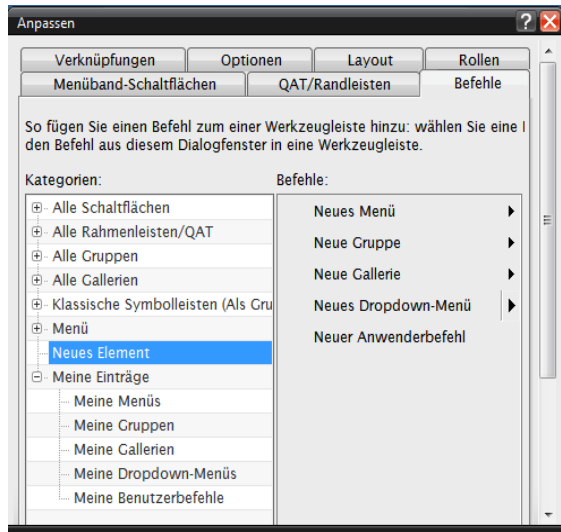
Das *Menü* ist in dieser Layout-Variante zu einem *Dropdown-Menü* geworden, an der Struktur hat sich gegenüber dem bisher gewohnten Layout (NX7.5, NX8, NX8.5) nichts geändert.

Oberfläche selbst gestalten:

Wenn zusätzliche Befehle in der Oberfläche gewünscht werden, können Befehle aus *Werkzeuge > Anpassen* (*Tools > Customize*) mit Drag and Drop dort platziert werden.

Die Darstellung der Befehle kann mit <MB3> gesteuert werden. Es kann eingestellt werden, ob ein Icon genutzt werden soll oder ob der Befehl als Texten dargestellt werden sollen.

Aus dem Bereich *Neues Element*, können die verschiedenen Befehlsgruppierungen (*Gruppe, Gallerie...*) mit Drag and Drop an die gewünschte Position gezogen werden. Diese Platzhalter können wiederum mit einzelnen Befehlen versehen werden.



Alle *Befehle* die zur Verfügung stehen, sind unter *Anpassen* zu finden. Um die genaue Position zu lokalisieren kann die *Befehlssuche* (*Command Finder*) benutzt werden, dies ist auch dann möglich, wenn *Anpassen* schon aktiviert ist.

*Hilfe > Befehlssuche*

*Help > Command Finder*

*Rollen:*

Auch mit der *Rippen-Leisten* Oberfläche besteht die Möglichkeit mit *Rollen* zu arbeiten und eigene *Rollen* anzufertigen.

#### **Hinweis:**

*Rollen* die vor der Version NX9 erstellt worden sind, greifen in der neuen Oberfläche nicht mehr! Es müssen neue *Rollen* angelegt oder auf das alte *Layout* (*Klassische Symbolleiste*) umgestellt werden.