



Engineering

Siemens PLM NX-Spezialist

HBB Engineering GmbH
Salzstraße 9
D-83454 Anger

Telefon +49 (0)8656-98488-0
Telefax +49 (0)8656-98488-88
info@hbb-engineering.de
www.hbb-engineering.de

NX WAVE, bauteilübergreifendes Arbeiten

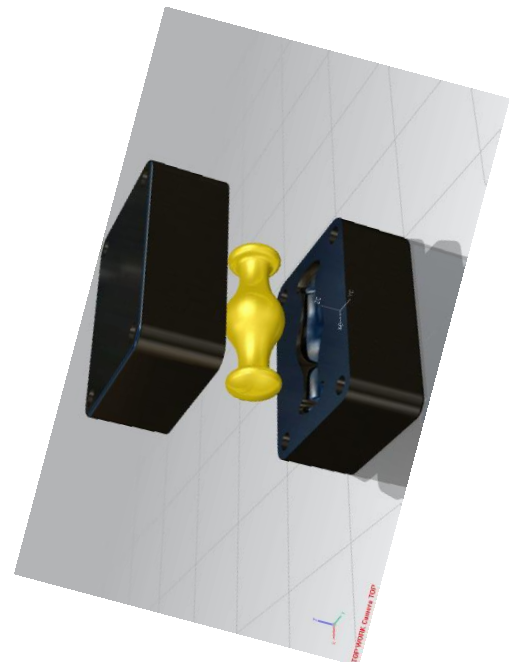
Wird die WAVE-Technik falsch eingesetzt, entsteht schnell ein Chaos!

Der „WAVE Geometrie Linker“ ist ein mächtiges Werkzeug für die **teileübergreifenden Produktmodellierung**. Es werden zwischen einzelnen Bauteilen assoziative Verknüpfungen erstellt. Das können sowohl Parameter als auch Geometrieinformationen sein.

Das Problem der gespiegelten Bauteile ist damit ebenso elegant zu lösen, wie die assoziative Verknüpfung des Kundenteils zum Formnest der eigenen Konstruktion.

Kursinhalt

- Featuretechnik, Geometrieobjekte, Baugruppenteknik
- Top-Down-Entwürfe, Prinzipkonstruktionen
- Technik der Steuerskizzen in Baugruppen
- WAVE Geometrie Linker
- Work-Part, Linkobjekte, Zeitstempel
- Linkeigenschaften, Geometrie-, Positions-, Zeit- und Strukturbezug
- Aktualisieren, Aufbrechen und Wiederherstellen von Links
- Reparieren gebrochener WAVE-Links
- Änderung des Zeitbezug
- WAVE/Control Modul
- Handhabung komplexer Linkstrukturen
- Steuerung der Aktualisierung
- Auffinden von Abhängigkeiten
- Nachladen von WAVE-Daten
- nachträglicher Austausch des Kundenteils



Voraussetzungen

NX-Basis oder Intensiv-Kurs, Kenntnisse über NX-Baugruppen

Kursdauer 2 Tage

Termine und freie Plätze finden Sie unter: www.HBB-Engineering.de