

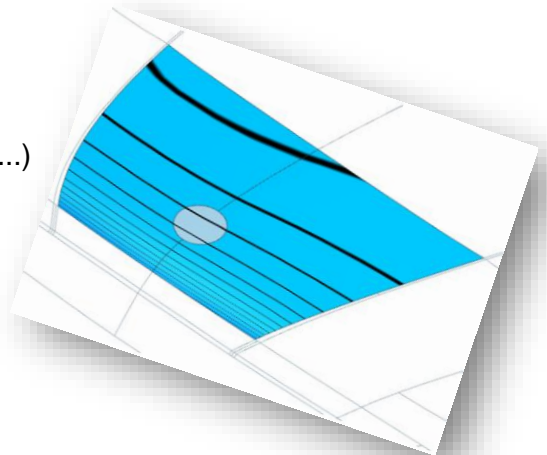
NX-BM-Aufbaukurs Wzg.-Flächen (AFLA)

*Intensiver Überblick über das gesamte Thema
"Freiformflächen" – angepasst für die Erstellung
von Wirkflächen im Bereich Daimler-Betriebsmittel*

Kursinhalt

Hauptbestandteil ist das Kennenlernen und Anwenden der wichtigsten Kurven- und Freiform-Flächen-Funktionen, die im Werkzeug-Umfeld benötigt werden, und das Analysieren der Ergebnisse. Darüber hinaus werden grundlegende Arbeitsweisen in Einzelteil und Baugruppe wiederholt und vertieft. Der Teilnehmer erhält einen Überblick über das Daimler-Masterfile.

- Wiederholen wichtiger NX-Grundlagen
- Aufbau des Daimler-Masterfiles
- Arbeitstechniken in Einzelteil und Baugruppe
- Ableiten und Erstellen von Kurven. Analysieren dieser Kurven (z. B. durch Anzeigen der Krümmungskämme ...)
- Überblick über die Kurvenanalyse-Funktionen
- Verlängern, Füllen, Überbrücken und Verrunden von Freiformflächen und Analysieren dieser Flächen (Spiegellinien/Reflexionslinien ...)
- Verformen/Überbiegen von Freiformflächen mit der Funktion „Global Shaping“
- Überblick über die Flächenanalyse-Funktionen
- Erstellen einer Flanschabwicklung und einer Beschnittwinkelkontrolle



Voraussetzungen

„NX-BM-Basiskurs Wzg.“ oder vergleichbare Grundkenntnisse

„Diese Betriebsmittel Schulung befähigt zur Anwendung der Software Siemens NX entsprechend der Daimler-Methodik“.

Kursdauer 3,5 Tage
Preis € 1.800,- netto

Ansprechpartner

Reinhard Hogger
Telefon +49 (0) 8656-98488-12
R.Hogger@HBB-Engineering.de

Alina Hogger
Telefon +49 (0) 8656-98488-20
A.Hogger@HBB-Engineering.de

Termine und freie Plätze finden Sie unter: www.HBB-Engineering.de